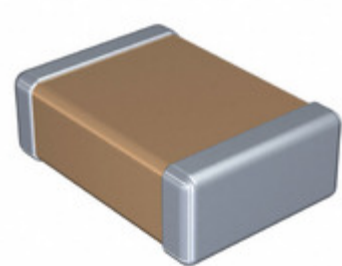


C1812C334M8JACAUTO



Part Number: [C1812C334M8JACAUTO](#)

Výrobce: [KEMET](#)

Popis: CAP CER 0.33UF 10V U2J 1812

Datový list: [U2J Dielectric, 10-50 VDC](#)

RoHS Status: Bez olova / V souladu RoHS

Ship From: Hong Kong

Shipment Way: DHL/Fedex/TNT/UPS/EMS

Obrázky jsou pouze orientační.
Podrobné informace o produktu naleznete v části Technické údaje produktu.

Koupit [C1812C334M8JACAUTO](#) s důvěrou od [Component-World.HK](#), 1 rok záruka

[Request For Quotation](#)

PARAMETR PRODUKTU

| | | | |
|-------------------------------------------|------------------------------|-----------------------------------|----------------------------------------------------------|
| Part Number | C1812C334M8JACAUTO | Výrobce | KEMET |
| Popis | CAP CER 0.33UF 10V U2J 1812 | Stav volného vedení / RoHS | Bez olova / V souladu RoHS |
| Dostupné množství | 125748 pcs | Datový list | U2J Dielectric, 10-50 VDC |
| Kategorie | Kondenzátory | Napětí - Jmenovitá | 10V |
| Tolerance | ±20% | Tloušťka (Max) | 0.047" (1.20mm) |
| teplotní koeficient | U2J | Velikost / Rozměry | 0.177" L x 0.126" W (4.50mm x 3.20mm) |
| Série | C | hodnocení | AEC-Q200 |
| Obal | Tape & Reel (TR) | Paket / krabice | 1812 (4532 Metric) |
| Provozní teplota | -55°C ~ 125°C | Typ montáže | Surface Mount, MLCC |
| Úroveň citlivosti na vlhkost (MSL) | 1 (Unlimited) | Lead Style | - |
| Rozestup vývodů | - | Stav volného vedení / RoHS | Lead free / RoHS Compliant |
| Výška - Sedící (Max) | - | Funkce | Low Dissipation Factor, Low ESL |
| Poruchovost | - | Detailní popis | 0.33µF ±20% 10V Ceramic Capacitor U2J 1812 (4532 Metric) |
| kapacitní | 0.33µF | Aplikace | Automotive |

Component-World.com je spolehlivý distributor elektronických součástek. Specializujeme se na všechny elektronické komponenty řady KEMET. Máme 125748 kusy KEMET C1812C334M8JACAUTO na skladě dostupných. Vyžádejte si citát z distributora součástí elektroniky na Component-World.com, náš prodejní tým vás bude kontaktovat do 24 hodin.

RFQ Email: info@Components-World.com

SOUVISEJÍCÍ PRODUKTY

| | | | |
|--|------------------------------------------------------|---------------------------------------|-----------------------|
| | Část#: C1812C335M5R2CAUTO7186 | Výrobci: KEMET | Dotaz |
| | Popis: CAP CER 3.3UF 50V X7R SMD | | |
| | Část#: C1812C334MARACTU | Výrobci: KEMET | Dotaz |
| | Popis: CAP CER 0.33UF 250V X7R 1812 | | |
| | Část#: C1812C334M5RAC7800 | Výrobci: KEMET | Dotaz |
| | Popis: CAP CER 0.33UF 50V X7R 1812 | | |
| | Část#: C1812C335M5R2C7186 | Výrobci: KEMET | Dotaz |
| | Popis: CAP CER 3.3UF 50V X7R SMD | | |
| | Část#: C1812C334M8JAC7800 | Výrobci: KEMET | Dotaz |
| | Popis: CAP CER 0.33UF 10V U2J 1812 | | |
| | Část#: C1812C334M3JACAUTO | Výrobci: KEMET | Dotaz |
| | Popis: CAP CER 0.33UF 25V U2J 1812 | | |
| | Část#: C1812C334M5UACTU | Výrobci: KEMET | Dotaz |
| | Popis: CAP CER 0.33UF 50V Z5U 1812 | | |
| | Část#: C1812C334M4JAC7800 | Výrobci: KEMET | Dotaz |
| | Popis: CAP CER 0.33UF 16V U2J 1812 | | |
| | Část#: C1812C334M3JAC7800 | Výrobci: KEMET | Dotaz |
| | Popis: CAP CER 0.33UF 25V U2J 1812 | | |
| | Část#: C1812C334Z5UACTU | Výrobci: KEMET | Dotaz |
| | Popis: CAP CER 0.33UF 50V Z5U 1812 | | |
| | Část#: C1812C335K1RACAUTO | Výrobci: KEMET | Dotaz |
| | Popis: CAP CER 3.3UF 100V X7R 1812 | | |
| | Část#: C1812C335K1RAC7800 | Výrobci: KEMET | Dotaz |
| | Popis: CAP CER 3.3UF 100V X7R 1812 | | |
| | Část#: C1812C334KCRACAUTO | Výrobci: KEMET | Dotaz |
| | Popis: CAP CER 1812 330NF 500V X7R 10% | | |
| | Část#: C1812C361FZGACTU | Výrobci: KEMET | Dotaz |
| | Popis: CAP CER 360PF 2.5KV NP0 1812 | | |
| | Část#: C1812C334M1RACTU | Výrobci: KEMET | Dotaz |
| | Popis: CAP CER 0.33UF 100V X7R 1812 | | |
| | Část#: C1812C361GZGACTU | Výrobci: KEMET | Dotaz |
| | Popis: CAP CER 360PF 2.5KV NP0 1812 | | |
| | Část#: C1812C334MCRAC7800 | Výrobci: KEMET | Dotaz |
| | Popis: CAP CER SMD 1812 4700PF 10% 1KV | | |
| | Část#: C1812C334KCRACTU | Výrobci: KEMET | Dotaz |
| | Popis: CAP CER 0.33UF 500V X7R 1812 | | |
| | Část#: C1812C334M4JACAUTO | Výrobci: KEMET | Dotaz |
| | Popis: CAP CER 0.33UF 16V U2J 1812 | | |
| | Část#: C1812C361JZGACTU | Výrobci: KEMET | Dotaz |
| | Popis: CAP CER 360PF 2.5KV C0G/NP0 1812 | | |

Související klíčová slova pro C1812C334M8JACAUTO

| | | | |
|----------------------------------------|---------------------------------|------------------------------|----------------------------|
| KEMET C1812C334M8JACAUTO. | C1812C334M8JACAUTO distributor | C1812C334M8JACAUTO dodavatel | C1812C334M8JACAUTO Cena |
| C1812C334M8JACAUTO Stáhnout datasheet. | C1812C334M8JACAUTO Datasheet. | C1812C334M8JACAUTO Stock. | koupit C1812C334M8JACAUTO. |
| KEMET C1812C334M8JACAUTO. | Kemet [MIL] C1812C334M8JACAUTO. | | |